

# Salas de Inmunosuprimidos - Preparación de Fármacos

Ing. Alberto Gómez Copello  
Gómez Copello y Asociados  
Buenos Aires - Montevideo

# ¿A quién proteger?

## Salas de Aislación

- Inmunodeficientes: Al paciente
- Infecciosos: al entorno

## Farmacia Hospitalaria

- Preparación de Nutrición Parenteral: al producto
- Oncológicos: al operador y el entorno

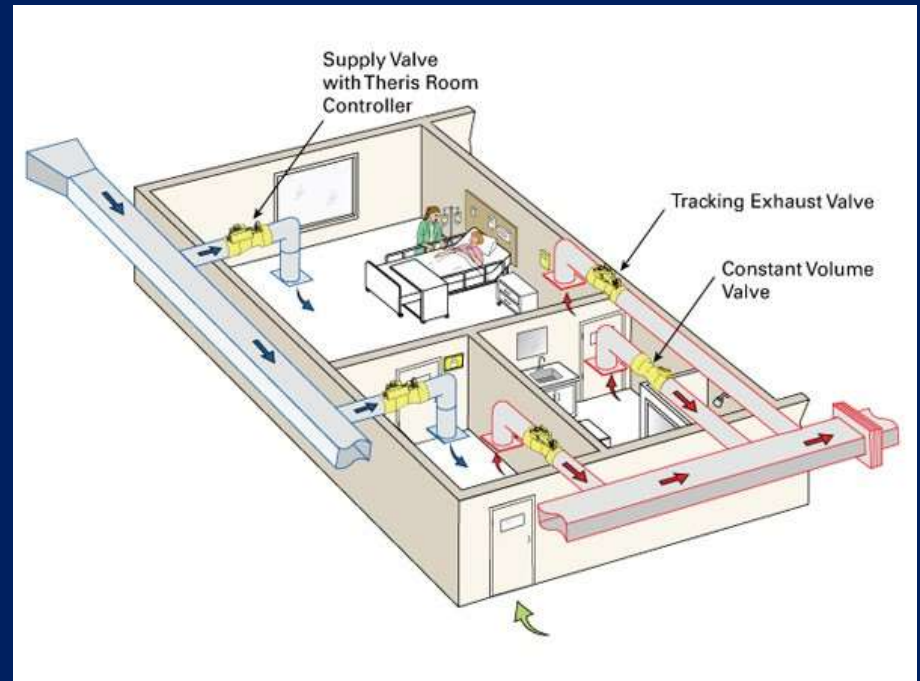
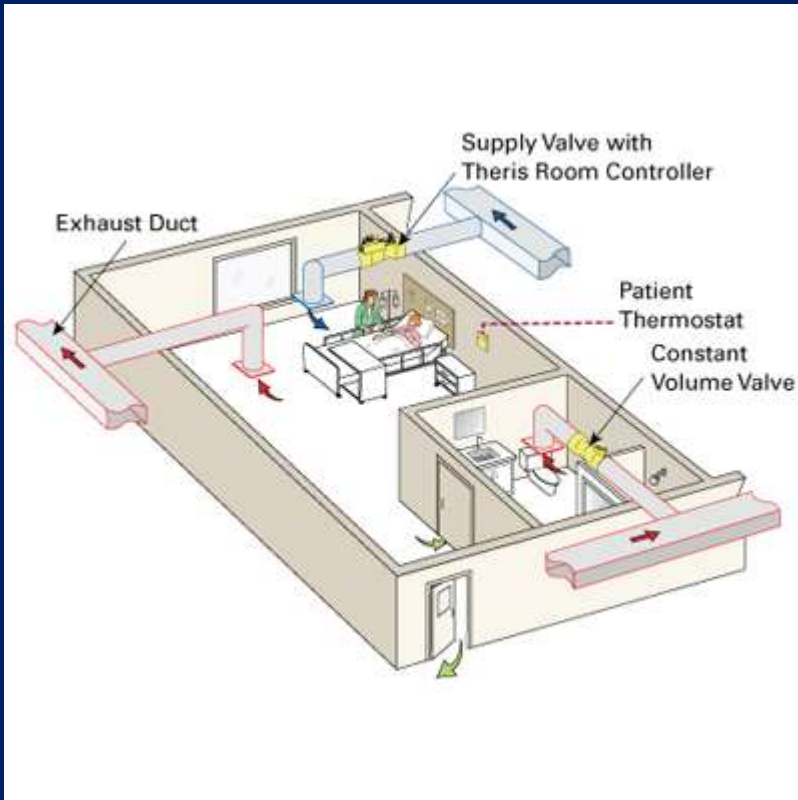
# ¿Como ingresa / sale el contaminante?

Por el aire

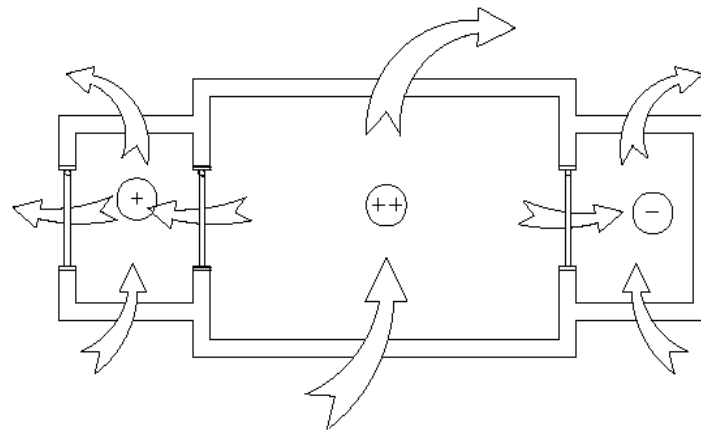
Por los materiales

Por el personal

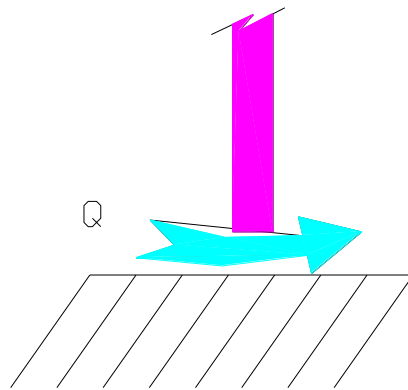
# Areas para Inmunodeficientes



# Presiones diferenciales - Inmunodeficientes



# Presiones diferenciales: Cómo se generan



La resistencia que ofrece el espacio  $e$  al pasaje del caudal  $Q$  es la diferencia de presiones entre ambos locales.

A mayor caudal, mayor el diferencial de presión.

El espacio  $e$  está oficiando de orificio crítico para el caudal de aire.

# Características constructivas:

- ☀ Pisos
- ☀ Mamparas y Cielorrasos
- ☀ Carpinterías
- ☀ Instalación eléctrica
- ☀ Instalaciones de servicios
- ☀ Desagües
- ☀ Sistema de ventilación y/o extracción

# Pisos:

✦ Lisos

✦ Sin juntas

✦ Resistentes al tránsito y agentes desinfectantes

✦ Zócalo sanitario



# PVC termosellado



# Mamparas y Cielorrasos: Características

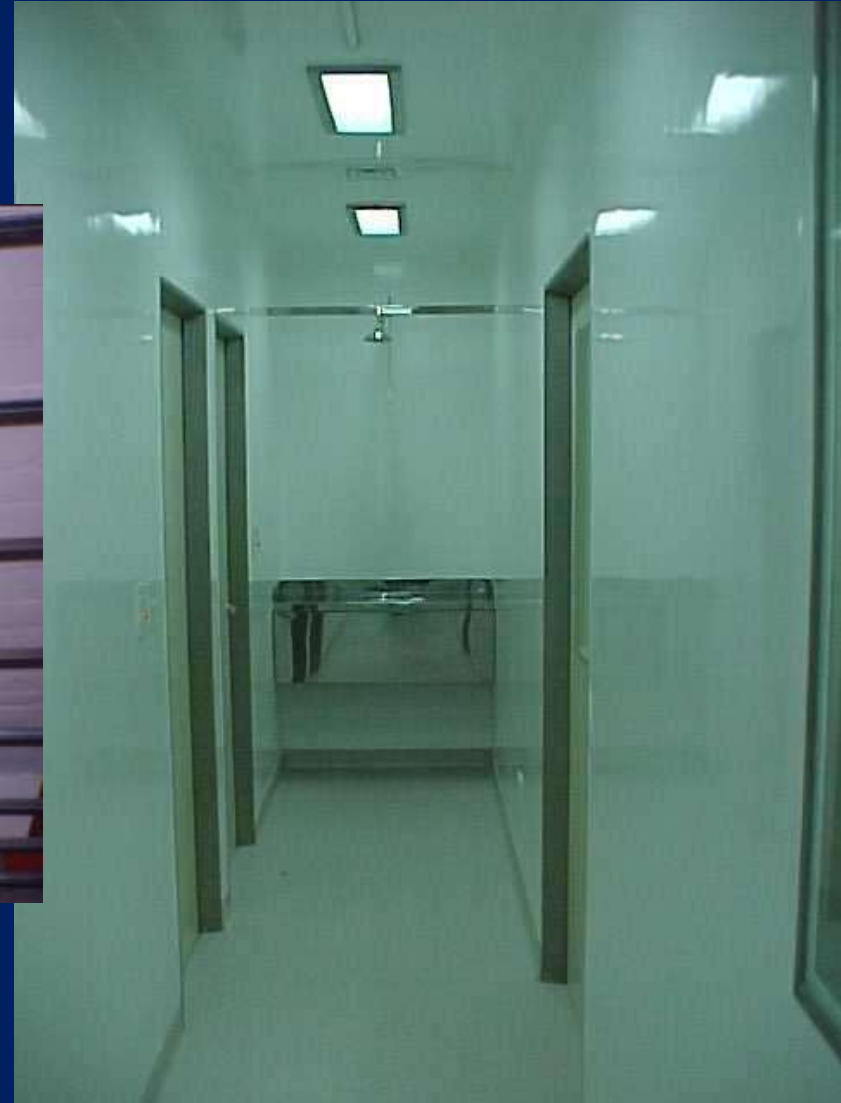
☀ Lisos

☀ Sin juntas

☀ Resistentes a golpes y desinfectantes

☀ Encuentros sanitarios

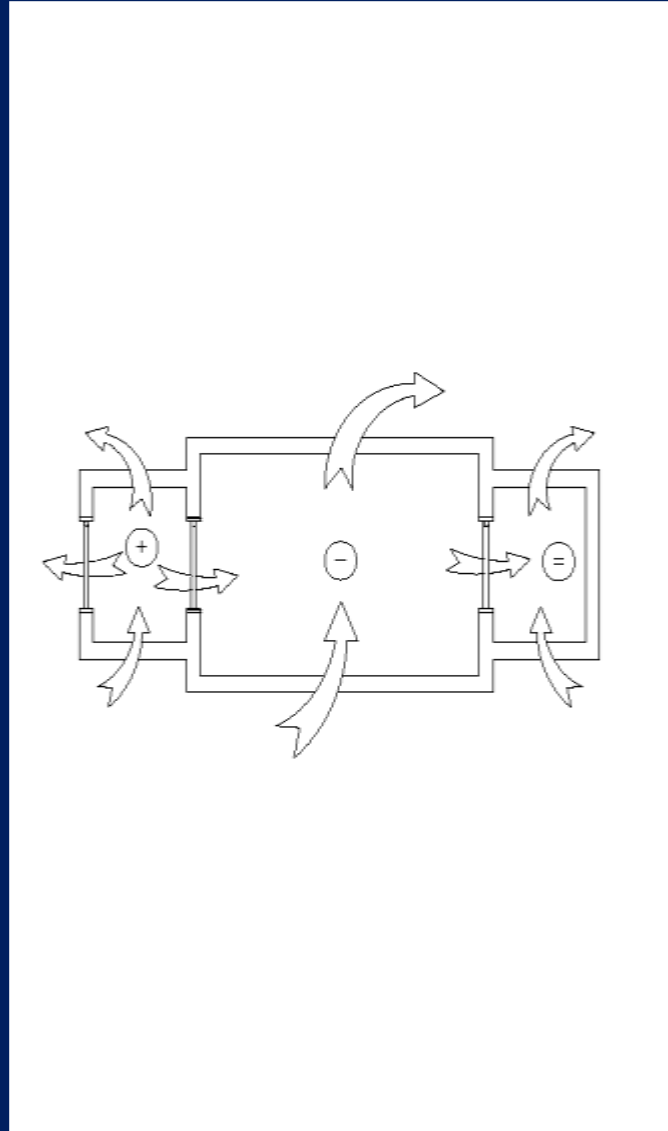
# Placas premoldeadas



# Sistemas modulares



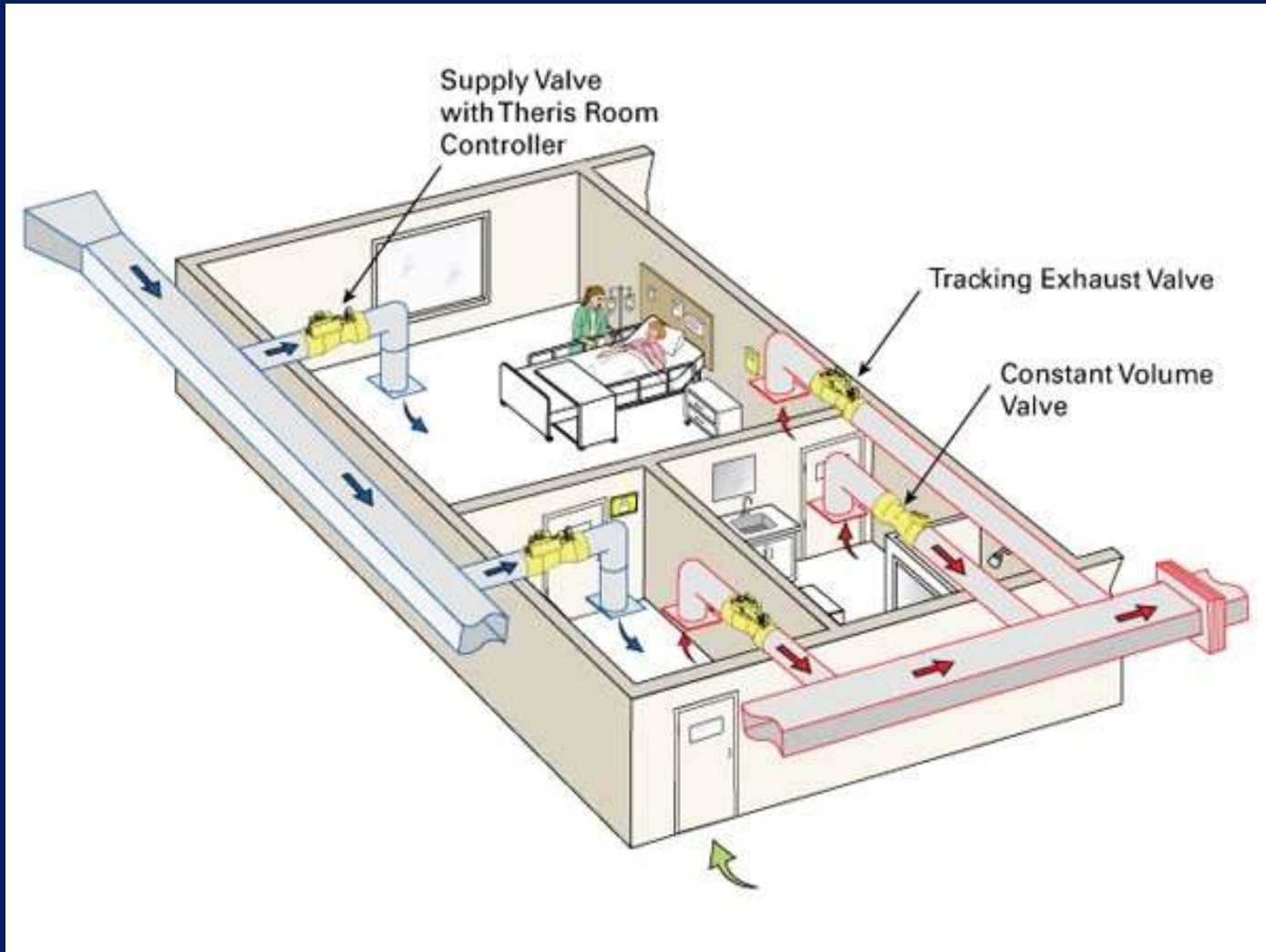
# Salas de Infecciosos



# Nivel de riesgo

- ✓ La complejidad de un área para pacientes infecciosos depende del nivel de riesgo del agente.
- ✓ Nivel I: Inocuos.
- ✓ Nivel II: Enfermedades graves, con curación posible y no transmisibles por vía aérea.
- ✓ Nivel III: Enfermedades graves, con curación posible y transmisibles por vía aérea.
- ✓ Nivel IV: Enfermedades mortales, sin curación conocida y vía de transmisión aérea o desconocida.

# Infecciosos nivel II o III



# Infeciosos nivel II o III





# Infecciosos nivel II o III



# Infecciosos nivel IV

- El personal médico debe llevar ropa especial presurizada
- Desinfectar todo a la salida
- Controles periódicos de salud
- Eliminación segura de fluidos corporales
- 100% de aire exterior filtrado por HEPA a la entrada y la salida.
- Traslado seguro si es imprescindible

# Infecciosos nivel IV



# Infecciosos nivel IV



# Aisladores nivel IV



# Aisladores nivel IV



# Aisladores nivel IV



# Traslado de Pacientes Nivel IV



© U.S. Centers for Disease Control and Prevention



# Traslado de Pacientes Nivel IV



© U.S. Centers for Disease Control and Prevention

# Traslado de Pacientes Nivel IV al Estilo CDC



# Traslado de Pacientes Nivel IV al Estilo CDC

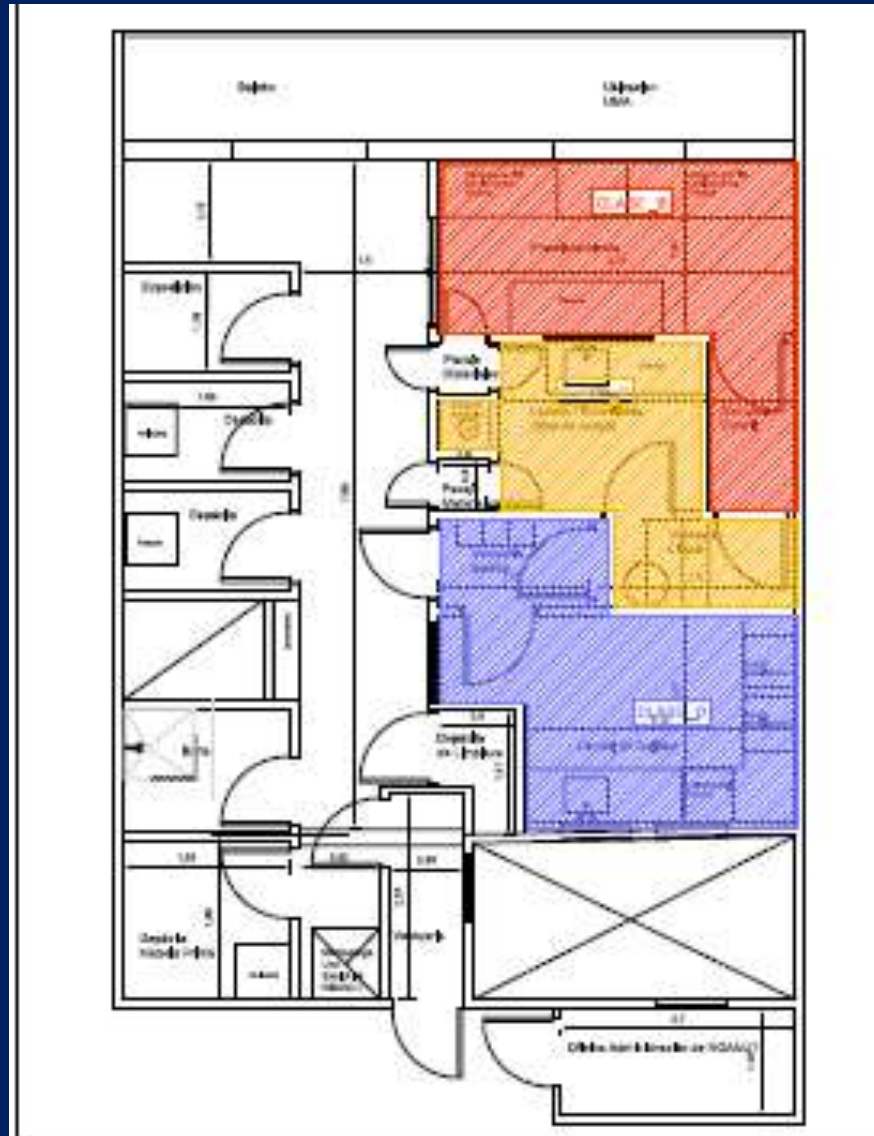


# **Centros de Preparación de Soluciones para Nutrición Parenteral**

# Normas Regulatorias

- Argentina: Resolución ANMAT 2592/2003
- ASPEN (American Society of Parenteral and Enteral Nutrition) Clinical Guidelines
- ESPEN (European Society of Parenteral and Enteral Nutrition) Parenteral Nutrition Guidelines

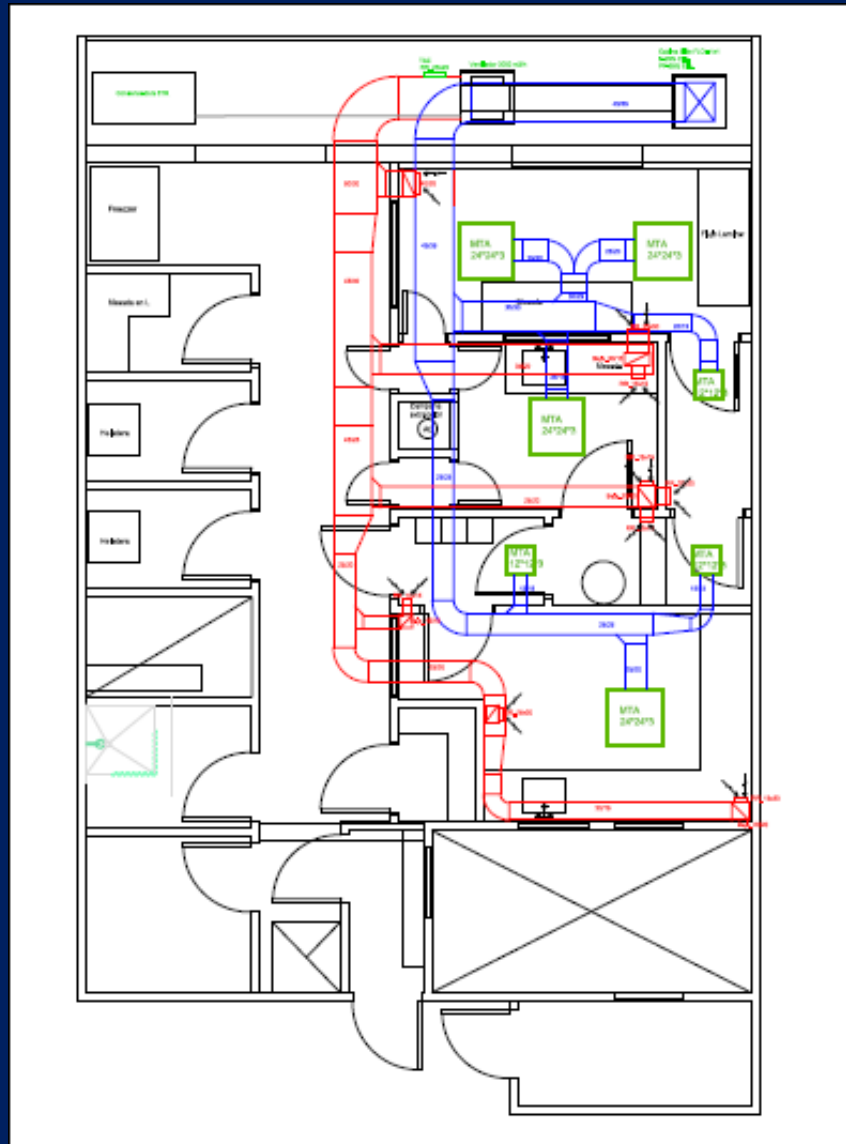
# Diferentes Áreas del Centro



# Área de Fraccionamiento



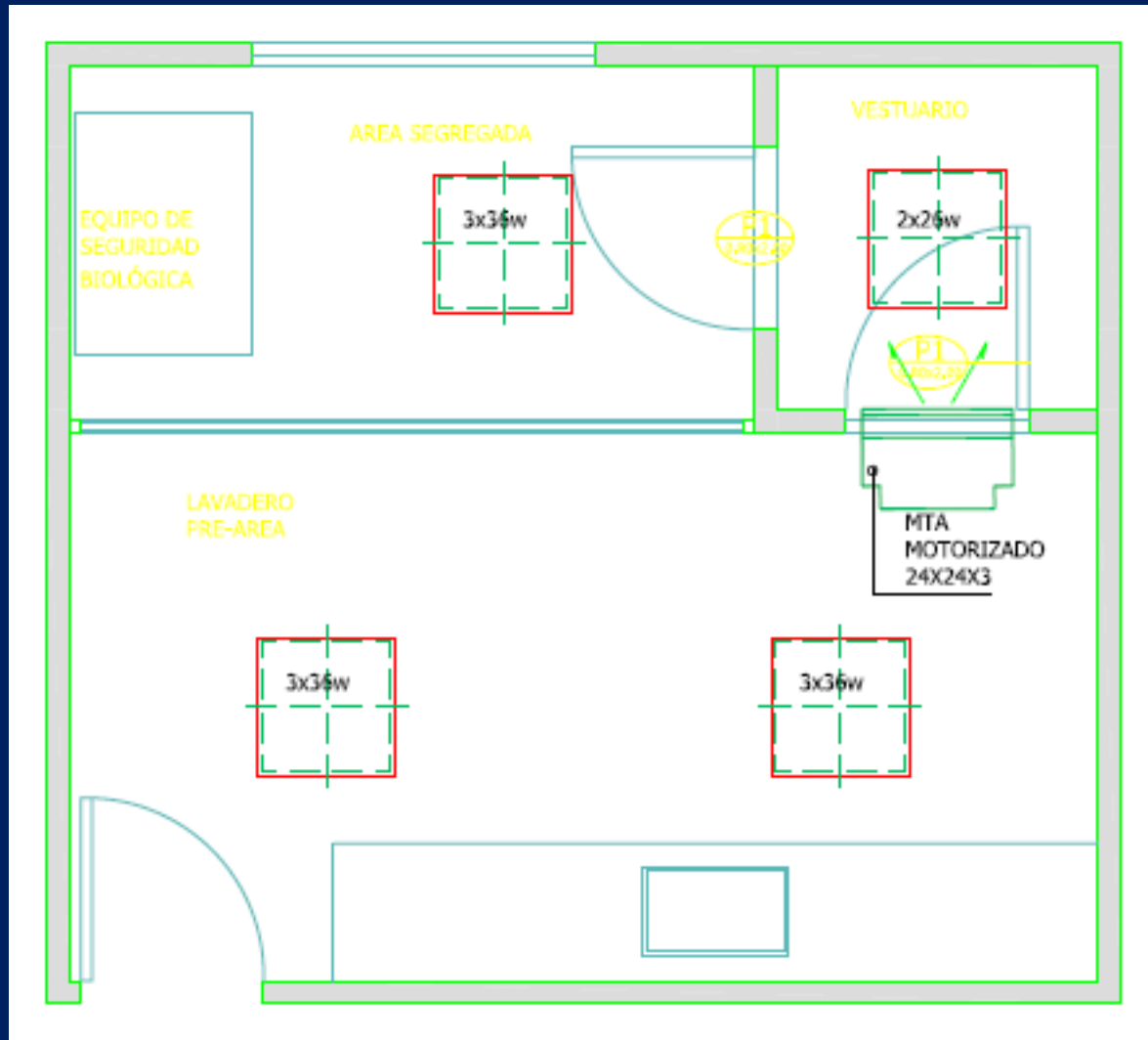
# Sistema de Ventilación





# Farmacia Oncológica

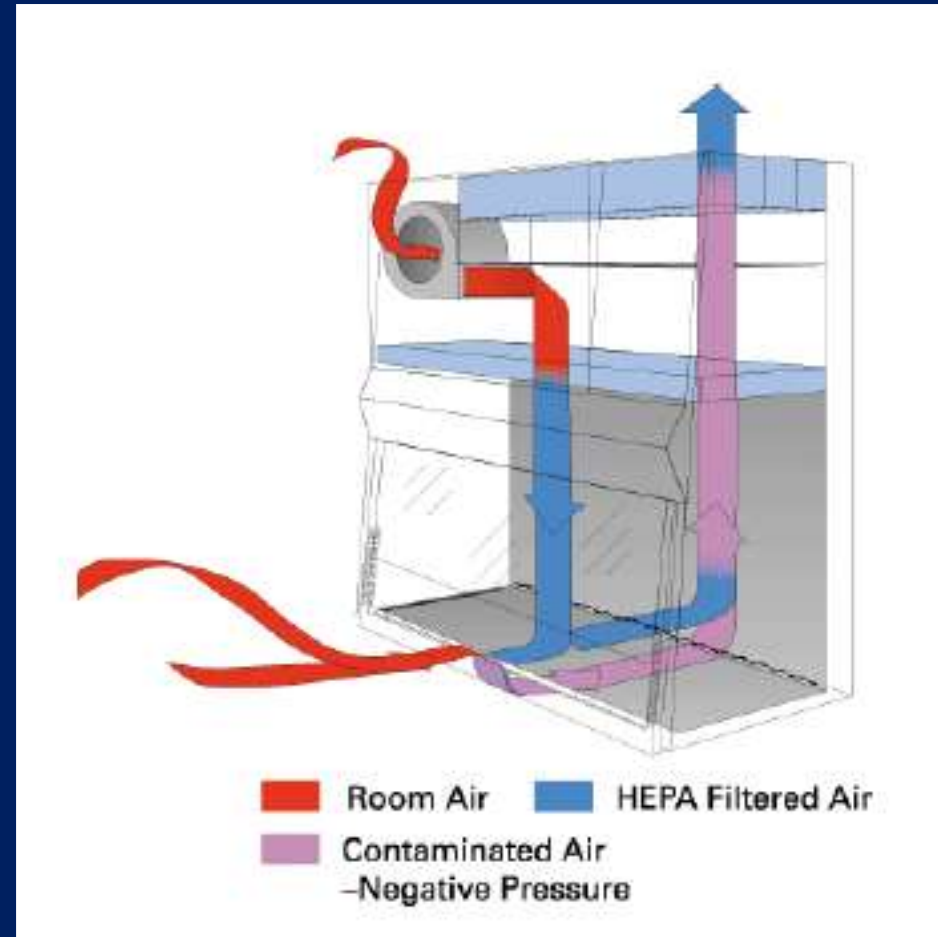
# Preparación de Oncológicos



# Gabinetes de Seguridad Biológica



# Gabinete 100% Aire Exterior



# Transiciones a Conducto de Salida



**Gracias!!!**